

mipg Resultados Desempeño Institucional Territorio, vigencia 2023

Señor usuario, tenga en cuenta que podrá interactuar con los resultados de las entidades a través de los siguientes filtros:

1. Entidad
2. Municipio
3. Departamento
4. PDET
5. Naturaleza Jurídica

Si desea consultar una nueva entidad asegúrese de borrar el filtro previamente seleccionado.

De esta manera podrá consultar los resultados de:

- I. Los resultados generales del desempeño institucional
- II. Los resultados de las 7 dimensiones de MIPG
- III. Los resultados de las 19 políticas de gestión y desempeño
- IV. Los resultados de los índices detallados de cada política

ENTIDAD
HOSPITAL REGIONAL MARIA INMACULADA -FLORENCIA

MUNICIPIO
Todas

DEPARTAMENTO
Todas

PDET
Todas

NATURALEZA JURÍDICA
Todas

Índice de Desempeño
Institucional Entidades
Territoriales

55,7

Universo Aplicación
MIPG Entidades
Territoriales

3382

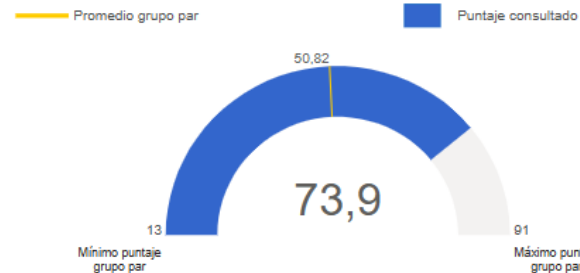
Lista de
entidades que
no diligenciaron

Número de entidades según filtro

1 de 3382

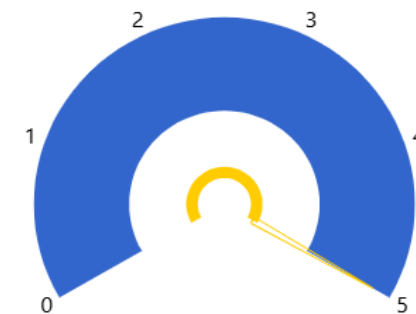
I. Resultados Generales

Índice de Desempeño Institucional



Nota 1 : El promedio del grupo par corresponde al promedio de puntajes de las entidades que hacen parte de dicho grupo. Este valor solo se visualiza cuando se filtra o consulta una sola entidad.

Quintil



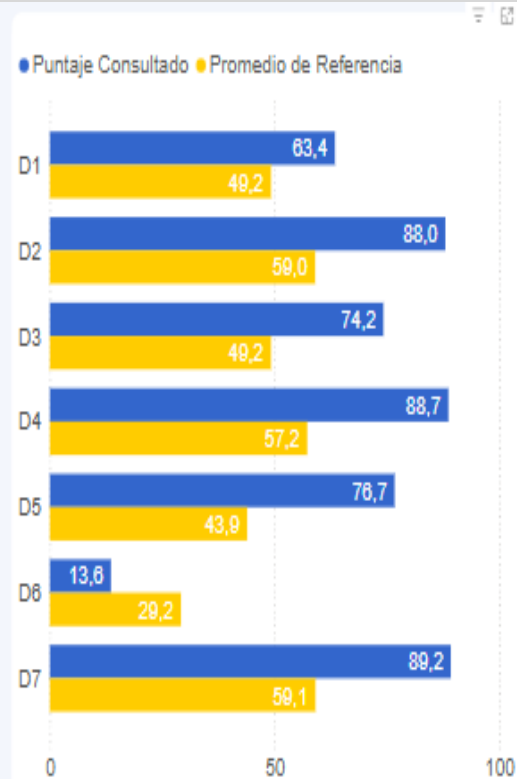
Nota 1 : La información de este gráfico solo es válida cuando se filtra o consulta una sola entidad. No aplica para otros filtros.

Nota 2 : Las entidades con puntajes más altos están ubicadas en el quintil 5; las entidades con menores puntajes están ubicadas en el quintil 1.

Nota 3 : Los quintiles son los cuartos valores (cuantiles 0.2, 0.4, 0.6 y 0.8) que...

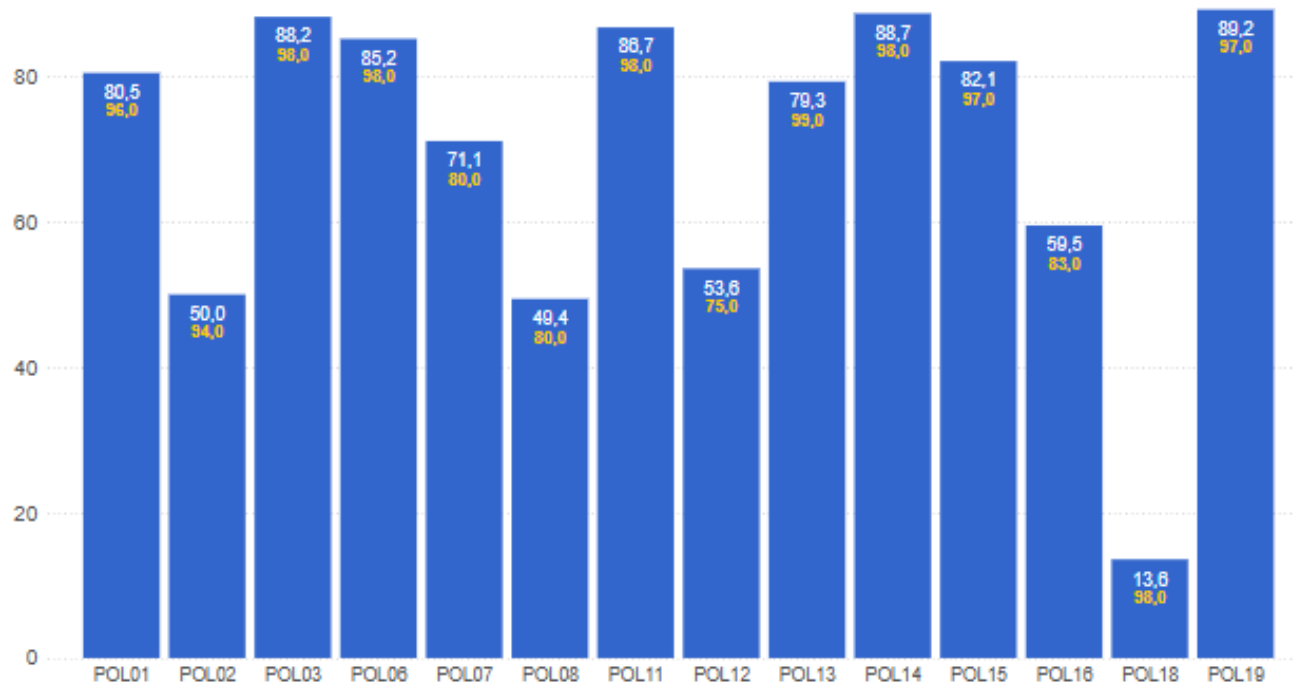
DIMENSIONES

II. Índices de las dimensiones de gestión y desempeño



Dimensión	Puntaje Consultado
D6: Gestión del conocimiento	13,6
D1: Talento humano	63,4
D3: Gestión para resultados con valores	74,2
D5: Información y comunicación	76,7
D2: Direccionamiento estratégico y planeación	88,0
D4: Evaluación de resultados	88,7
D7: Control interno	89,2

III. Índices de las políticas de gestión y desempeño



Nota 1: La etiqueta de valores en amarillo, en cada columna, indica el valor máximo obtenido en la política específica consultada.

Nota 2: Con el fin de garantizar la calidad de los datos reportados, los líderes de política validaron la información reportada para una muestra de entidades; como resultado se identificaron algunas sobre las cuales se hace necesario adelantar una revisión más detallada a fin de confirmar los puntajes finales obtenidos.

Políticas

- POL01: Gestión estratégica del talento humano
- POL02: Integridad
- POL03: Planeación institucional
- POL06: Fortalecimiento organizacional y simplificación de procesos
- POL07: Gobierno digital
- POL08: Seguridad digital
- POL11: Servicio al ciudadano
- POL12: Racionalización de trámites
- POL13: Participación ciudadana en la gestión pública
- POL14: Seguimiento y evaluación del desempeño institucional
- POL15: Transparencia, acceso a la información y lucha contra la corrupción
- POL16: Gestión documental
- POL18: Gestión del conocimiento
- POL19: Control interno